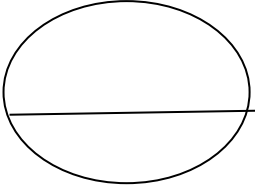


<p>المادة: الرياضيات التاريخ: الزمن:</p> 	<p>مراجعة وحدة أولى / الفصل الدراسي الثاني</p> <p>2025/2024</p>	<p>الأستاذ أيوب بدرساوي</p> <p>الاسم: _____</p> <p>الصف: السابع</p> <p>الشعبة: _____</p>
--	---	--

السؤال الاول) ارسم دائرة حول رمز الاجابة الصحيحة:

(1) قرأ عماد $\frac{3}{8}$ صفحة في $\frac{1}{3}$ دقيقة، أجد معدل الوحدة لقراءة عماد بالصفحة لكل دقيقة:

- a) $\frac{4}{11}$
- b) $\frac{9}{8}$
- c) $\frac{1}{8}$
- d) $\frac{8}{9}$

(2) يمكن لوداد مشي $7\frac{1}{2} km$ في $1\frac{1}{2} h$ ، فإن معدل ما تمشييه في ساعتين هو:

- a) $5 km$
- b) $6 km$
- c) $10 km$
- d) $12 km$

(3) يقدم أحد المحال التجارية عرضا لبيع 12 عبوة من المياه المعدنية ب JD 3.6 ، فإن سعر العبوة الواحدة هو:

- a) $0.3 JD$
- b) $0.6 JD$
- c) $3.33 JD$
- d) $0.12 JD$

(4) أحدد أي الآتية يشكل تناسباً:

- a) $\frac{3.5}{14}$, $\frac{2}{8}$
- b) $\frac{18}{10}$, $\frac{5.1}{3}$
- c) $\frac{9}{3.6}$, $\frac{10}{4.2}$
- d) $\frac{7}{16}$, $\frac{3}{7}$

(5) حل التناسب $\frac{d}{5} = \frac{2}{70}$ هو:

- a) 7
- b) $\frac{1}{7}$
- c) 8
- d) $\frac{1}{8}$

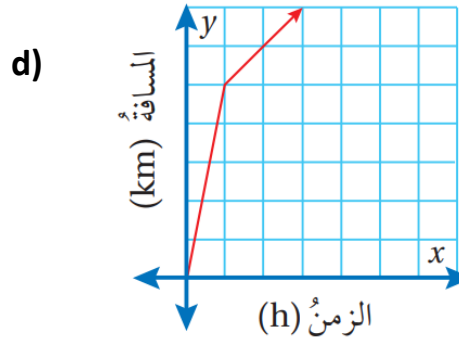
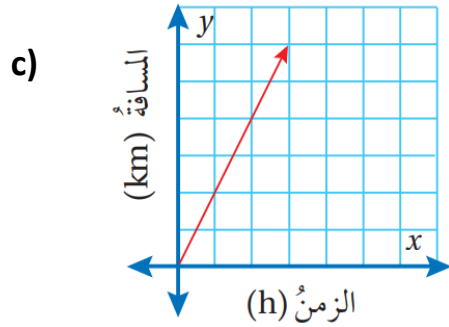
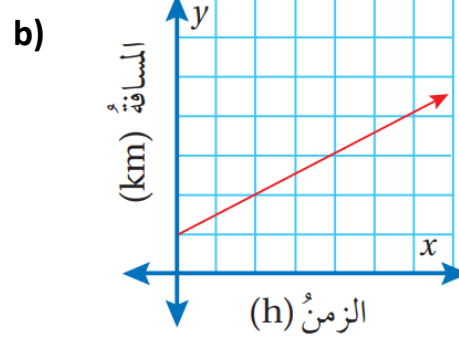
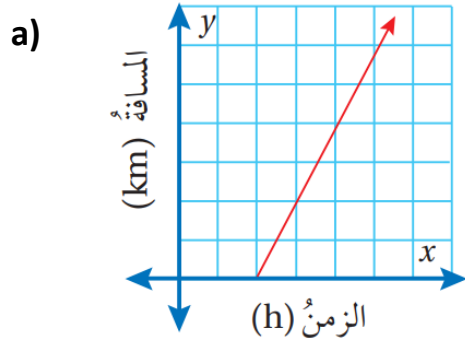
(6) حل التناسب $\frac{63}{28} = \frac{9}{y}$ هو:

- a) $\frac{1}{4}$
- b) $\frac{1}{3}$
- c) 3
- d) 4

(7) نسبة الإسمنت إلى الرمل في خلطة إسمنتية $\frac{2}{9}$ ، إذا استعمل العامل 45 عبوة من الرمل، كم عبوة اسمنت استعمل العامل؟

- a) 18
- b) 6
- c) 8
- d) 10

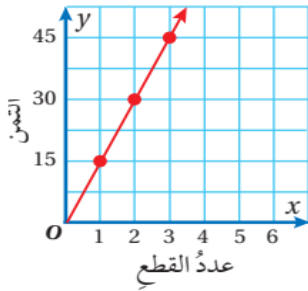
(8) أي الرسومات التالية يمثل علاقة تناسب:



(9) تستهلك شاحنة 80 L من الديزل لقطع مسافة 280 km، كم المسافة التي تقطعها بخزان ممتلئ سعته 100 L؟

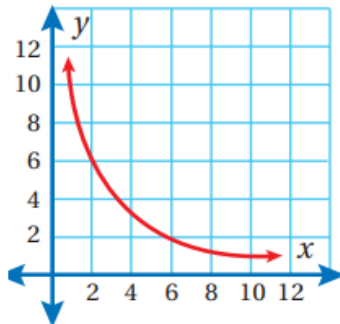
- a) 300
- b) 320
- c) 350
- d) 380

(10) معادلة التغير الطردي التي تمثل الشكل المجاور هي:



- a) $y = 15x$
- b) $y = 30x$
- c) $y = \frac{15}{x}$
- d) $y = x$

(11) معادلة التغير العكسي التي تمثل الشكل المجاور هي:



- a) $y = \frac{6}{x}$
- b) $y = \frac{12}{x}$
- c) $y = 12x$
- d) $y = \frac{2}{x}$

12) إذا كانت نسبة المذيب إلى المذاب في محلول 3 : 2 ، وكانت كمية المحلول 250 ml ،
ما كمية المذاب؟

- a) 150 ml
- b) 250 ml
- c) 350 ml
- d) 100 ml

13) سعر حذاء 25 دينار إذا كانت نسبة الخصم %26 فإن سعر الحذاء بعد الخصم هو:

- a) 6.5
- b) 18.5
- c) 17.5
- d) 18

السؤال الثاني:

خزاناء ماء متماثلان، يُملأ الأول بمعدل m^3 في $\frac{3}{4}h$ ، والثاني بمعدل m^3 في $\frac{5}{8}h$ ، أي
الخزانين سيمتلئ أولاً؟

السؤال الثالث:

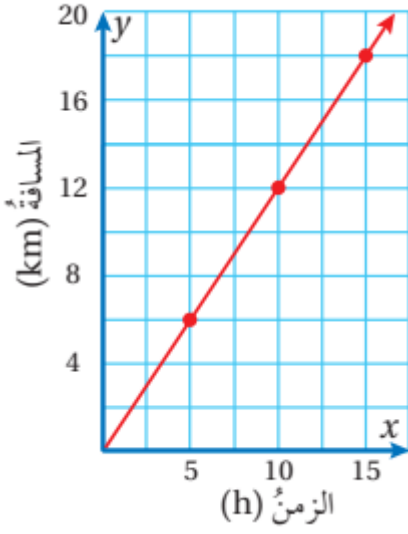
حل كلا من التناسبات التالية:

a) $\frac{5}{8} = \frac{35}{y+1}$

b) $\frac{x-3}{x+7} = \frac{1}{3}$

السؤال الرابع: يمثل الشكل المجاور العلاقة بين الزمن بالساعات والمسافة بالكيلومترات التي يقطعها متسابق رياضة تسلق جبال:

(1) أكتب معادلة تمثل هذه العلاقة



(2) كم ساعة يحتاج المتسابق لقطع مسافة 30 km؟

السؤال الخامس: يمثل الجدول المجاور علاقة بين

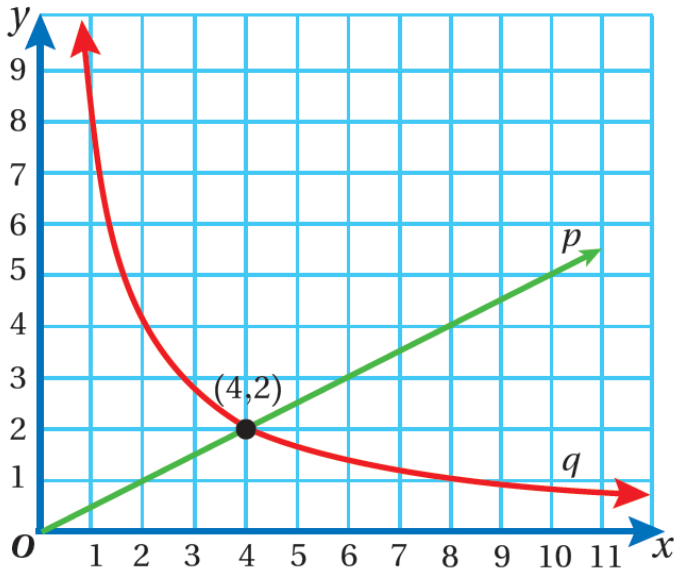
المتغيرين x و y :

x	5	10	25	50
y	20	10	4	?

(1) أبين أن العلاقة بين المتغيرين تمثل تغيرا عكسيا، ثم

أجد ثابت التغير k

(2) أكتب معادلة التغير العكسي، ثم أجد القيمة المجهولة في الجدول.



السؤال السادس: يمثل أحد التمثيلين
البيانيين المجاورين p و q تغيراً طردياً
ويمثل الآخر تغيراً عكسياً:
(1) أكتب معادلة لكل منهما.

(2) أصف التغير الذي يطرأ على y عندما تتغير x في كل حالة.

السؤال السابع: إذا كانت النقطتان $(3, 8)$ و $(2, y)$ تقعان على منحنى العلاقة العكسية نفسه،
فأجد قيمة y .

السؤال الثامن: اشترك ثلاثة أشخاص في تجارة، فدفع الأول JD 5000، ودفع الثاني
JD 8000، ودفع الثالث JD 7000، ثم اتفقوا على أن يأخذ الأول $\frac{1}{7}$ الأرباح بدل إدارته
التجارة، وتوزع باقي الأرباح حسب مساهمة كلٍ مِنْهُمْ في رأس المال. إذا كان صافي أرباح
تجارتهم نهاية العام JD 4900، أجد نصيب كلٍ مِنْهُمْ.

السؤال التاسع: اشترى عليّ إطارات لسيارته بمبلغ 210 دينار، ما المبلغ الذي سيدفعه عليّ
ثمنا للإطارات علما بأن نسبة الضريبة 10%؟

أتمنى لكم مزيدا من التقدم والنجاح
محبكم الأستاذ أيوب بدرساوي