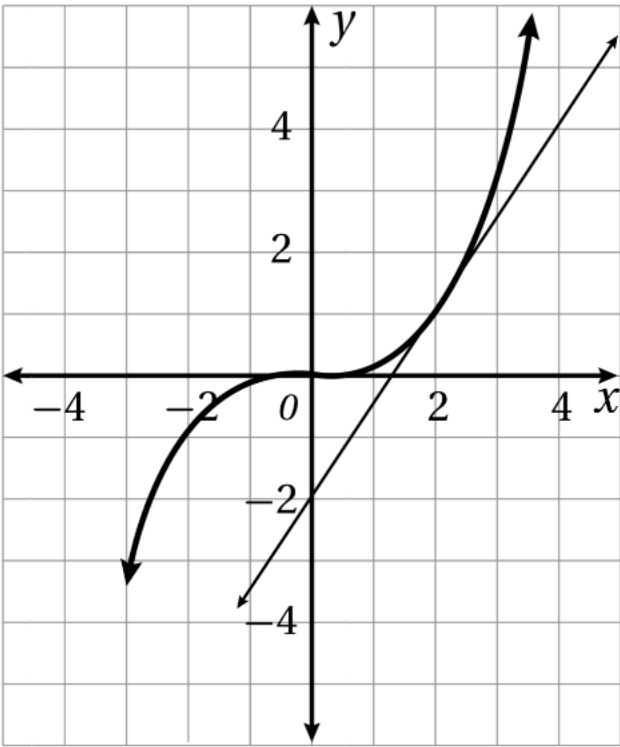




ورقة عمل (إثرائية / تقويمية / شارحة)	اسم الطالب:
الموضوع : ميل المنحنى والاشتقاق والقيم القصوى	الصف/الشعبة: العاشر / (بنين + بنات)
المادة: الرياضيات	التاريخ:
العام الدراسي : 2022 / 2021	اليوم:

السؤال الأول :

يُمثل المستقيم في الشكل المجاور مماسًا لمنحنى الاقتران $y = \frac{1}{8}x^3$ عند النقطة $A(2, 1)$. أقدّر ميل منحنى الاقتران عند النقطة A .



السؤال الثاني : أجد مشتقة كل اقتران مما يأتي :

1 $f(x) = -\frac{7}{3}$

2 $f(x) = -6x$

3 $f(x) = 3x^{41}$

4 $f(x) = 5 - 9x^2$

السؤال الثالث : أجد قيمة $f'(-1)$ في كل مما يأتي:

$$f(x) = x^3 - x^2 - 2$$

السؤال الرابع : أجد القيم العظمى والقيم الصغرى لكل من الاقترانات الآتية (إن وُجدت):

1 $f(x) = x^2 - 8x + 7$

2 $f(x) = x^3 + 6x^2 - 15x$

3 $f(x) = (x + 1)(x - 2)$